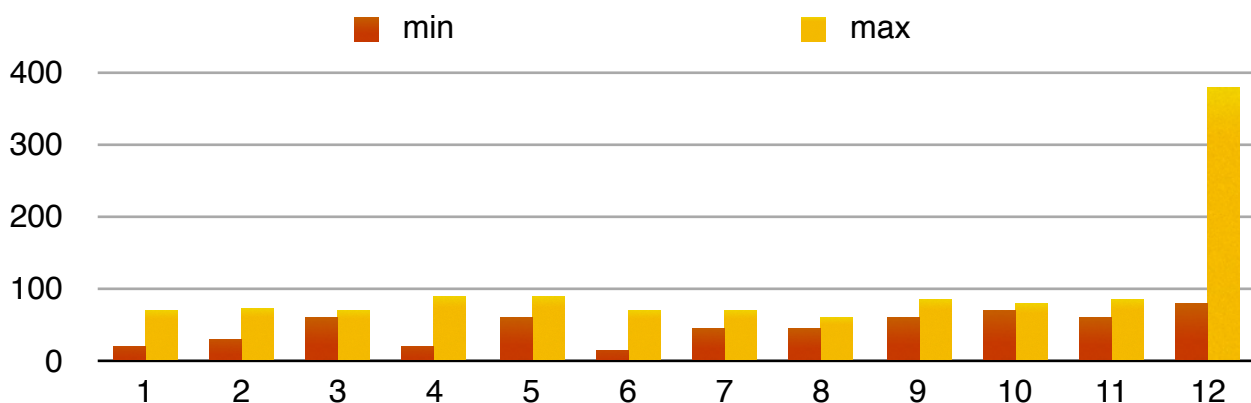


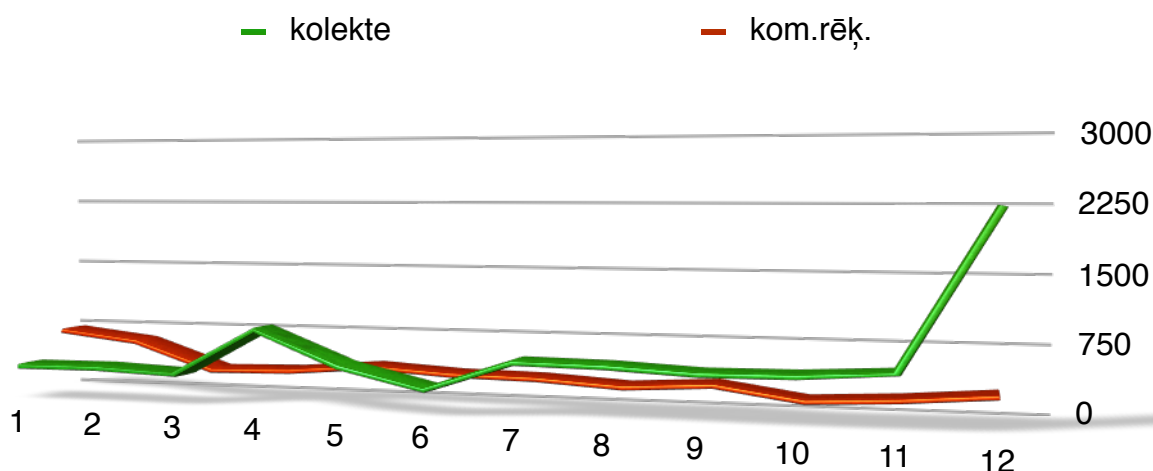
Dievkalpojumu apmeklējums Baltezera draudzē 2012. Gadā



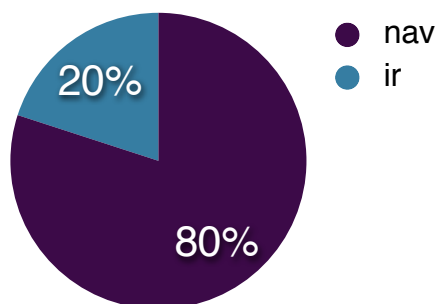
2012/13 gada iesvētes grupas: I - 21; II - 20; III - 13

Svētdienas kolekte - Baznīcas komunālie rēķini (tikai)

(Šīs ir tikai 2 pozīcijas. Baznīcas apsildīšana mēnesī izmaksā no 500-800 lš. Atmaksā uz parādu tiek izstiepta visa gada garumā. 429 draudzes locekļi X **regulāri** 2 lš mēnesī *nodrošinātu* bez problēmām sildīt baznīcu kaut vasarā.)



Vidēji draudze apmeklē dievkalpojumus/ piedalās baznīcā ziedojot



Draudzē balstiesīgi skaitās 429 cilvēki. No tiem pagājušā gadā dievkalpojumus apmeklēja vidēji 70-80 cilvēku. No tiem, savukārt, kādi ziedo **baznīcas dzīvei**. Mums ir nopietni jādomā par personisku līdzdaļu baznīcas dzīves atbalstīšanā. **Regulāru ik mēneša atbalstu**. Jebšu turpmāk ir kritiski jāpārliūko draudzes locekļu skaits, kas izrāda/ neizrāda pazīmes, kuras liecina par saišu uzturēšanu ar draudzi.